

- 磁器質 • Gres Porcellanato • Porcelain Stoneware • Grès Cérame Émaillé • Feinsteinzeug • Gres Porcelánico

⊕ Semi-Matt
150x150

⊕ Lux
150x150



放射能水平: A 类

認証 • Conforme • According to •
Conforme • Gemäß • Conforme
UNI EN 14411 - G Bla

150x150 • ¥ 13.000/m²



MANV
ビアンコ 150x150



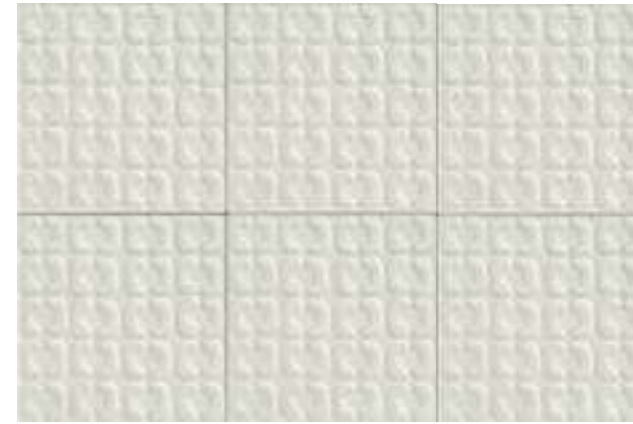
MANU
ブルー 150x150



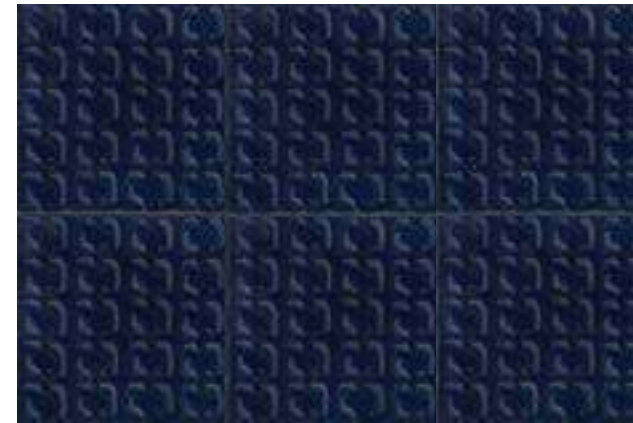
MANW
ネロ 150x150



150x150 スタンプ3D • ¥ 13.000/m²



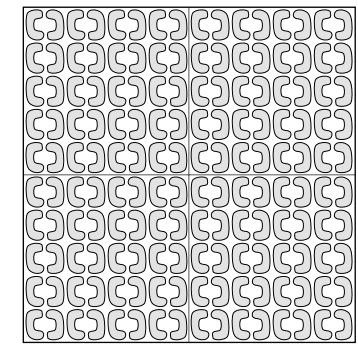
MAY9
ビアンコ スタンプ 3D 150x150



MAYA
ブルー スタンプ 3D 150x150



MAYC
ネロ スタンプ 3D 150x150



スタンプ3Dはパターン製品のため、同じ方向に貼ることを推奨します。

La struttura Stamp si compone di 4 rilievi alla base e di 5 rilievi in altezza. La posa consigliata prevede di mantenere sulla parete il medesimo verso di posa per tutte le piastrelle.

The Stamp structure consists of 4 relief details at the base and 5 at the height. We recommend that all tiles be installed in the same direction on the wall.

La structure Stamp comprend 4 reliefs à la base et 5 en hauteur. Sur le mur, il est conseillé de garder le même sens de pose pour tous les carreaux.

Das Relief Stamp besteht aus 4 Reliefs im unteren und 5 Reliefs im oberen Bereich. Für die Verlegung wird empfohlen, an der gesamten Wand dieselbe Verlegerichtung für alle Fliesen beizubehalten.

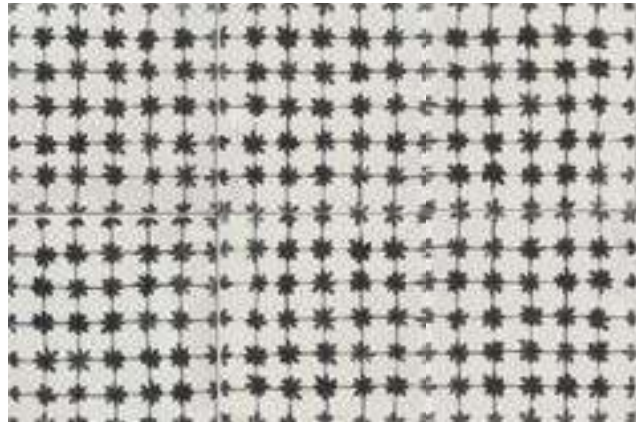
La estructura Stamp consta de cuatro relieves en la base y cinco relieves en altura. Se recomienda mantener el mismo sentido de colocación para todos los azulejos de la pared.

- 磁器質 • Gres Porcellanato • Porcelain Stoneware • Grès Cérame Émaillé • Feinsteinzeug • Gres Porcelánico

150x150 • ¥ 15.000/m²



MANG
タッペート1 ブルー 磨き 150x150



MANM
タッペート1 ネロ 磨き 150x150



MANK
タッペート4 ブルー 磨き 150x150



MANS
タッペート4 ネロ 磨き 150x150



MANH
タッペート2 ブルー 磨き 150x150



MANN
タッペート2 ネロ 磨き 150x150



MANL
タッペート5 ブルー 磨き 150x150



MANQ
タッペート5 ネロ 磨き 150x150



MANJ
タッペート3 ブルー 磨き 150x150



MANP
タッペート3 ネロ 磨き 150x150

| 梱包 Imballi Packing Verpackungen Emballages Embalajes | 枚数 Pezzi Pieces Stck Pièces Piezas | Mq Sq. Mt Qm Mq Mq Kv. M | Kg Kr | ケース Scatole Box Karton Boite Caja | Mq Sq. Mt Qm Mq Mq Kv. M | Kg Kr | 厚さ Spessore Thickness Stärke Epaisseur Espesor |
|---|---|---|----------|--|---|----------|---|
| 150x150 | 36 | 0,81 | 13,00 | 64 | 51,84 | 831,97 | 10,0 |
| 150x150 スタンプ3D | 36 | 0,81 | 13,00 | 64 | 51,84 | 831,97 | 10,0 |
| 150x150 タッペート | 36 | 0,81 | 13,00 | 64 | 51,84 | 831,97 | 10,0 |



MANN タッペート2 ネロ Lux 150x150
M9SH チェメンタムリード マット 746x746



MANU ブルー 150x150



クロシオール

MANL メモリア タッペート5 ブルー Lux 150x150