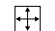
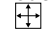
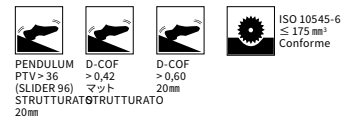
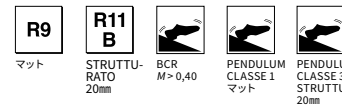


マイストーン グリス フルーリー

- 磁器質タイル(カラーボディ-)

 マット
 598x1198・298x1198・746x746・
 598x598・298x598
 ストラクチャー
 298x598
 598x598-20mm
 レクティファイド-基本推奨目地3mm程度
 記載以外の目地幅ご希望の際は
 お問い合わせ下さい。

20mm厚はストラクチャー面状です。



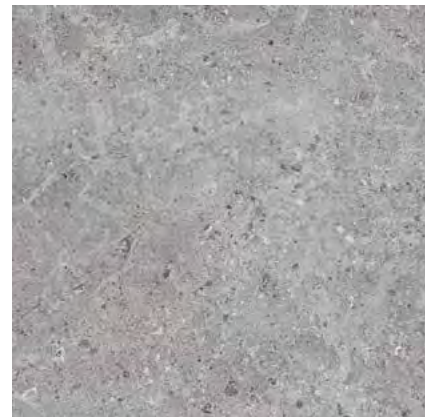
欧州規格UNI EN 14411 - G BIAに準拠

すべり値(東工大規格 / JIS A5705)
 マット
 CSR(水+ダスト) 0.49
 CSR-B(水+ダスト) 0.63

ストラクチャー
 CSR(水+ダスト) 0.52
 CSR-B(水+ダスト) 1.14



ビアンコ



グリージオ



タウベ



ネロ



ベージュ

サイズ色面状



598x1198 ¥14,000/m²
 MLGX ビアンコ マット
 MLGY タウベ マット
 MLGZ ベージュ マット
 MLH0 グリージオ マット
 MLH2 ネロ マット



598x598 ¥12,000/m²
 MLK7 ビアンコ マット
 MLK8 タウベ マット
 MLK9 ベージュ マット
 MLKA グリージオ マット
 MLKC ネロ マット



298x598 ¥12,000/m²
 MLKL ビアンコ マット
 MLKX タウベ マット
 MLKZ ベージュ マット
 MLLA グリージオ マット
 MLLD ネロ マット



298x1198 ¥15,000/m²
 MLH3 ビアンコ マット
 MLH4 タウベ マット
 MLH5 ベージュ マット
 MLH6 グリージオ マット
 MLJ3 ネロ マット



746x746 ¥13,000/m²
 MLJA ビアンコ マット
 MLJJ タウベ マット
 MLJQ ベージュ マット
 MLK3 グリージオ マット
 MLK5 ネロ マット



598x598 ¥19,000/m²
 MLD5 ビアンコ 20mm
 MLF2 タウベ 20mm
 MHE1 ベージュ 20mm
 MM53 グリージオ 20mm
 MM54 ネロ 20mm



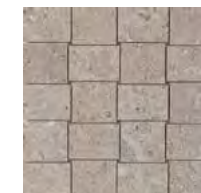
298x598 ¥12,000/m²
 MLNY ビアンコ ストラクチャー
 MLNZ タウベ ストラクチャー
 MLP0 ベージュ ストラクチャー
 MLP1 グリージオ ストラクチャー
 MLP2 ネロ ストラクチャー

RIF. ビアンコ



MLWA ¥42,000/m²
 モザイク ビアンコ
 300x300(1)

RIF. タウベ



MLWC ¥42,000/m²
 モザイク タウベ
 300x300(1)

RIF. ベージュ



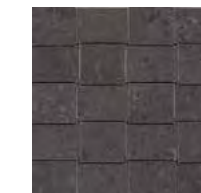
MLWD ¥42,000/m²
 モザイク ベージュ
 300x300(1)

RIF. グリージオ



MLWE ¥42,000/m²
 モザイク グリージオ
 300x300(1)

RIF. ネロ



MLWF ¥42,000/m²
 モザイク ネロ
 300x300(1)

(1) メッシュ貼りモザイクタイル-施工性を高めるため、タイル裏面をガラス繊維(ファイバーグラス)製でメッシュ貼りを施している製品。P.365参照

梱包	箱			箱			厚み(mm)
	入数(枚) /ケース	m ² /ケース	Kg /ケース	箱数 /カートン	m ² /カートン	Kg /カートン	
598x1198 マット	2	1.44	31.66	36	51.84	1,139.84	10
298x1198 マット	3	1.08	25.54	48	51.84	1,125.69	10
746x746 マット	2	1.13	23.30	42	47.25	978.67	9.5
598x598 マット	3	1.08	22.87	40	43.20	914.67	10
298x598 マット	5	0.90	18.91	48	43.20	907.56	10
298x598 ストラクチャー	5	0.90	18.91	48	43.20	907.56	10
598x598 - 20mm	2	0.72	32.23	32	23.04	1,031.33	20
298x298 モザイク	4	0.36	7.60	60	21.60	455.75	10

